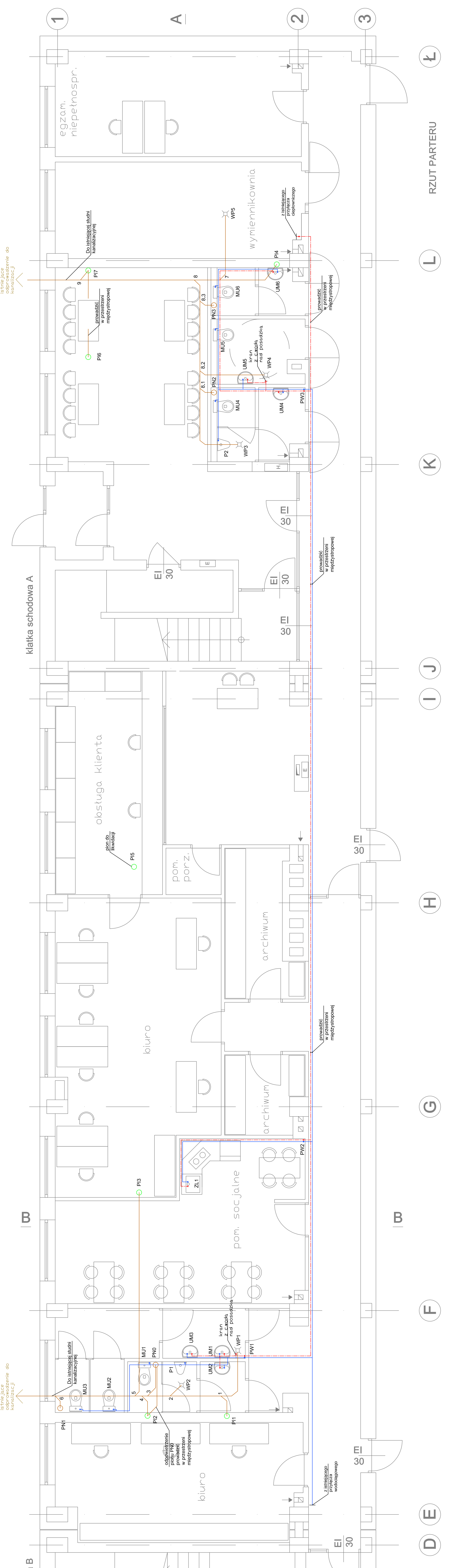


- LEGENDA:**
- instalacja wody zimnej
 - instalacja wody ciepłej
 - instalacja kanalizacji sanitarnej
 - pion kanalizacji sanitarnej
 - pion kanalizacji sanitarnej istniejący
 - miska ustępowa
 - umywalka
 - pisuar
 - zlew
 - wpust podłogowy

projekt	PRZEBUDOWA BUDYNKU ADMINISTRACYJNEGO WORD	nr	1
adres	Bytom ul. Strzelców Bytomskich 98		
rysunek	RZUT PARTERU INSTALACJE WOD-KAN		
projektował	mgr inż. Grzegorz Cal		
sprawdził	mgr inż. Katarzyna Dudek		



D E F G H I J K L

1 2 3

A

RZUT PARTERU