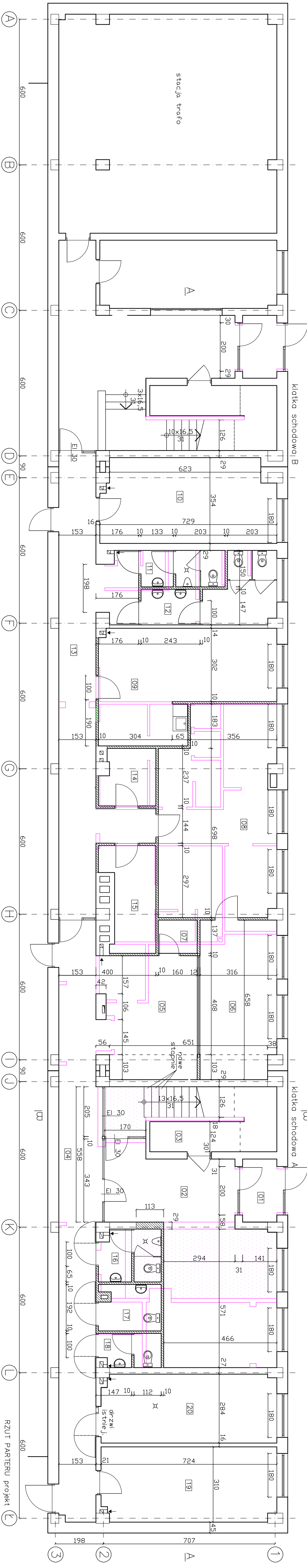


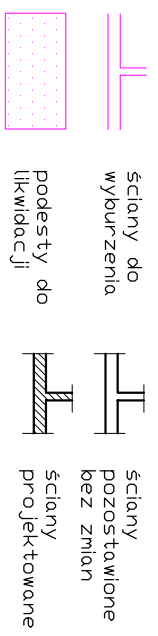
RZUT PARTERU stan istniejący



RZUT PARTERU projekt

|    |                        |                     |
|----|------------------------|---------------------|
| 01 | wiatrołap              | 3,7 m <sup>2</sup>  |
| 02 | hall                   | 41,7 m <sup>2</sup> |
| 03 | serwerownia            | 3,5 m <sup>2</sup>  |
| 04 | komunikacja            | 39,4 m <sup>2</sup> |
| 05 | pom. obsługi klientów  | 20,4 m <sup>2</sup> |
| 06 | biuro obsługi klientów | 20,4 m <sup>2</sup> |
| 07 | pom. porządkowe        | 2,2 m <sup>2</sup>  |
| 08 | biuro                  | 40,0 m <sup>2</sup> |
| 09 | pom. socjalne          | 28,9 m <sup>2</sup> |
| 10 | biuro                  | 24,6 m <sup>2</sup> |

|    |                               |                     |
|----|-------------------------------|---------------------|
| 11 | wc męski personelu            | 5,0 m <sup>2</sup>  |
| 12 | wc damski personelu           | 11,2 m <sup>2</sup> |
| 13 | komunikacja                   | 37,5 m <sup>2</sup> |
| 14 | archiwum                      | 5,1 m <sup>2</sup>  |
| 15 | archiwum                      | 8,4 m <sup>2</sup>  |
| 16 | wc męski                      | 5,2 m <sup>2</sup>  |
| 17 | wc niepełnosprawnych          | 4,7 m <sup>2</sup>  |
| 18 | wc damski                     | 3,4 m <sup>2</sup>  |
| 19 | sala egzam. niepełnosprawnych | 22,1 m <sup>2</sup> |
| 20 | wylenikownia                  | 20,4 m <sup>2</sup> |



|   |  |              |
|---|--|--------------|
| projekt PRZEBUDOWA BUDYNKU ADMINISTRACYJNEGO WORD |  | nr 2         |
| adres Bytom ul. Strzelców Bytomskich 98           |  | skala 1:100  |
| rysunek RZUT PARTERU (stan istniejący i projekt)  |  | data 09.2017 |
| projektował arch. Bogdan Roztropowicz             |  |              |
| nr upr. 487/85                                    |  |              |
| sprawdził arch. Maria Zubek                       |  |              |
| nr upr. 694/01                                    |  |              |