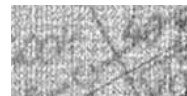


--- granica działki



istniejące trawniki



wejścia do budynku

①

istniejący parking

②

istniejący plac manewrowy

| | | |
|----------------|---|--------------|
| nazwa projektu | PRZEBUDOWA BUDYNKU ADMINISTRACYJNEGO WORD | nr rys. 1 |
| adres | Bytom ul. Strzelców Bytomskich 98 | skala 1:1000 |
| nazwa rysunku | PLAN SYTUACYJNY | data 09.2017 |
| projektował | arch. Bogdan Roztropowicz nr upr. 487/85 | |
| sprawdził | arch. Maria Zubek nr upr. 694/01 | |