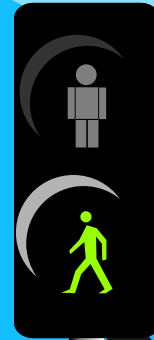
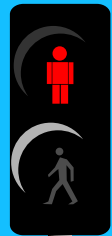


KODEKS DROGOWY DLA NAJMŁODSZYCH



WORD
KATOWICE

WRBRD



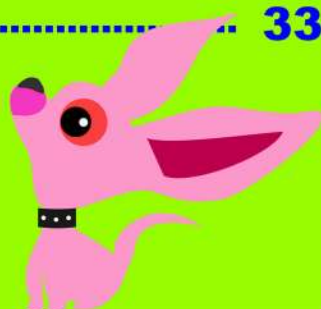
SŁOWO WSTĘPNE:

Drogie dzieci,
szanowni Nauczyciele i Rodzice. Wojewódzki Ośrodek Ruchu Drogowego w Katowicach oddaje do Waszych rąk pierwszy w Polsce "Kodeks Drogowy dla Najmłodszych". Publikacja, to efekt pracy ekspertów z zakresu ruchu drogowego i doświadczonych grafików, którzy starali się w możliwie najbardziej przystępny sposób przedstawić najważniejsze zagadnienia związane z bezpiecznym poruszaniem się po drogach. Kodeks przeznaczony jest nie tylko do samodzielnej nauki, ale także do szerokiego wykorzystania podczas lekcji z wychowania komunikacyjnego. Zachęcamy także rodziców do wspólnej, edukacyjnej zabawy z dziećmi. W kodeksie zamieściliśmy bowiem sporo ćwiczeń, które doskonale nadają się do domowej nauki i utrwalania zdobytej przez dzieci wiedzy.

WORD Katowice

SPIS ROZDZIAŁÓW KSIĄŻECZKI:

1. Chodzenie - spacerowanie - ruch pieszych 3
2. Spacerowanie 5
3. Przechodzenie przez jezdnię 7
4. Parkujące samochody 13
5. Przejazdy kolejowe 14
6. Spacerowanie z psem 15
7. Korzystanie z autobusu i tramwaju 17
8. W samochodzie 19
9. Jazda na rowerze 21
10. Jazda na rowerze miejsca szczególne 27
11. Jazda na rowerze w trudnych warunkach.. 28
12. Kierowanie ruchem i znaki drogowe 29
13. Ćwiczenia 33
14. Odpowiedzi 37



PO PIERWSZE ZNAJDŹ BEZPIECZNE MIEJSCE DO PRZEJŚCIA, NAJLEPIEJ TAKIE ABY DAŁO SIĘ DOJŚĆ DO CHODNIKA PO DRUGIEJ STRONIE ULICY.

Jeśli jest przejście dla pieszych w pobliżu musisz z niego skorzystać. Najbezpieczniejsze miejsca to przejścia podziemne, kładki nad jezdnią, przejścia do wysepki na jezdni, przejścia dla pieszych z sygnalizacją świetlną i te przejścia gdzie ruchem kieruje policjant albo specjalnie oznaczona osoba pomagająca dzieciom w przekraczaniu jezdni. W przeciwnym wypadku wybierz miejsce gdzie masz dobrą widoczność z lewej i prawej strony.

- Unikaj przechodzenia między parkującymi samochodami, w pobliżu zakrętów i w pobliżu wzniesień.
- Przechodź w takim miejscu aby kierowcy samochodów i rowerzyści mogli widzieć cię z daleka i bez utrudnień.

ZAWSZE ZATRZYMUJ SIĘ PRZED KRAWĘŻNIKIEM tak abyś mógł widzieć wszystkich nadjeżdżających i tak aby kierowcy mogli widzieć ciebie.

Jeżeli nie ma chodnika, nie podchodź zbyt blisko do jezdni, musisz być pewien, że kierowcy widzą ciebie.

OBSERWUJ RUCH ULICZNY I SŁUCHAJ.

Obserwuj pojazdy nadjeżdżające z różnych kierunków.

Słuchaj uważnie, ponieważ może się zdarzyć, że najpierw usłyszysz odgłosy nadjeżdżającego pojazdu, a dopiero potem go zobaczysz.

JEŻELI NADJEŹDZAJĄ POJAZDY - PRZEPUŚĆ JE!

Rozglądaj się i słuchaj. Nie wchodź na jezdnię zanim nie będzie to zupełnie bezpieczne.

**KIEDY BĘDZIE TO MOŻLIWE, ZACZNIJ PRZECHODZENIE:
Idź PROSTO W POPRZEK DROGI - NIE BIEGNIJ.**

Nigdy nie przechodź przez jezdnię ukośnie.

Rozglądaj się i słuchaj! Nawet w przypadku kiedy nie widzisz nadjeżdżających pojazdów, musisz pamiętać, że mogą pojawić się nagle.

Uważaj na motocyklistów i rowerzystów.

'KOD 5-U KROKÓW'

1. Znajdź bezpieczne miejsce do przechodzenia.
2. Zatrzymaj się przed krawężnikiem zanim wejdziesz na jezdnię.
3. Obserwuj i nasłuchuj ruch drogowy na jezdni, którą chcesz przejść.
4. Jeśli nadjeżdżają pojazdy zaczekaj i przepuść je.
5. Jeśli będzie to bezpieczne, idź prosto - w poprzek drogi - nie biegnij. Nasłuchuj i miej oczy otwarte podczas przechodzenia.



PAMIĘTAJ!

Jeśli w pobliżu znajduje się chodnik albo deptak zawsze z niego korzystaj.

Uważaj, jeżeli przekraczasz ścieżkę rowerową lub drogę. Rowerzyści jeżdżą cicho w porównaniu z innymi pojazdami, a mogą jeździć bardzo szybko.

Jeśli nie ma chodnika, idź lewą stroną drogi, twarzą do nadjeżdżających w twoim kierunku samochodów.

Jeśli opiekujesz się kimś młodszym niż ty, zawsze trzymaj go **ZA RĘKĘ** i prowadź z dala od ruchu drogowego.



NOCĄ idź szczególnie ostrożnie w pobliżu zakrętów, zwłaszcza gdy jest duży ruch.

UWAŻAJ JEŻELI JEST ZŁA WIDOCZNOŚĆ.

W NOCY widoczność drogi jest słaba!



W nocy bardzo dobrze sprawdzają się materiały odblaskowe i fluorescencyjne, np. opaski na ramię, świecące elementy przy butach i plecakach.

Pomóż kierowcom aby widzieli cię w nocy:
**UBIERAJ SIĘ NA JASNO.
BĄDŹ WIDOCZNY!!**

PAMIĘTAJ!

Przechodząc przez jezdnię zachowaj szczególną ostrożność.

- Jeśli w pobliżu znajduje się przejście dla pieszych - skorzystaj z niego.
- Jeśli nie, zatrzymaj się na chodniku.

Jeśli znajdujesz się na przejściu z sygnalizacją świetlną, naciśnij przycisk i czekaj na zielony sygnał. Postępuj tak jak Agatka
Na ilustracji obok.

SYGNALIZACJA ŚWIETLNA

Naciśnij guzik na sygnalizatorze i czekaj.

Obserwuj światła i ruch uliczny.

Jeśli zapali się zielony sygnał, a samochody zatrzymają się, możesz rozpocząć przechodzenie. Możliwe, że będziesz słyszał również sygnał dźwiękowy.

ZAWSZE BĄDŹ UWAŻNY I CZUJNY PODCZAS PRZECHODZENIA

NIE ROZPOCZYNAJ PRZECHODZENIA JEŻELI NIE WYŚWIETLA SIĘ ZIELONY SYGNAŁ.

Nie przechodź jeżeli:

- miga zielony sygnał
- świeci czerwony sygnał

**CZERWONE:****STÓJ!****ZIELONE:****IDŹ**

PAMIĘTAJ!

Przechodząc przez jezdnię zachowaj szczególną ostrożność.

- Jeśli w pobliżu znajduje się przejście dla pieszych - skorzystaj z niego.
- Jeśli nie, zatrzymaj się na chodniku.
- Przechodź przez jezdnię energicznie i idź po przejściu.
- Nie biegnij!
- Niektóre przejścia mają wysepki na środku jezdni.
- Każdą z tych połówek traktuj jak oddzielne przejście.
- Stosuj” Kod 5-u kroków”.

Przechodząc przez jezdnię w miejscu bez sygnalizatora świetlnego, postępuj według zasady:
Spójrz w LEWO, spójrz w PRAWO, spójrz w LEWO.
Wolne? MOŻESZ IŚĆ!



spójrz w
LEWO

spójrz w
PRAWO

spójrz w
LEWO

Możesz bezpiecznie
przejsć przez drogę!

PRZECHODZENIE PRZEZ PRZEJŚCIE DLA PIESZYCH:

- Jeśli jest przejście dla pieszych typu zebra, skorzystaj z niego.
- Czekaj na chodniku w pobliżu krawężnika, aż do momentu kiedy ruch samochodów się zatrzyma, wtedy rozpocznij przechodzenie.
- Po zatrzymaniu pojazdów z obydwu stron, możesz zacząć przechodzić przez przejście **Uwaga: zawsze po pasach.**
- Obserwuj ruch uliczny i nasłuchuj na wypadek gdyby jakiś kierowca cię nie zauważył.
- Kierowcy potrzebują dużo czasu aby zwolnić i zatrzymać się, szczególnie gdy jest brzydka pogoda i pada.



Stosuj "Kod 5-u kroków" zawsze kiedy przekraczasz jezdnię.

W sytuacji gdy w zasięgu twojego wzroku nie znajduje się żadne przejście dla pieszych(zebra) możesz przejść przez jezdnię, ale koniecznie stosując "Kod 5-u kroków".

Ćwiczenie:

Wróć do rozdziału I - go i wymień "Kod 5-u kroków".

PRZECHODZENIE W MIEJSCU GDZIE NA DRODZE ZNAJDUJE SIĘ WYSPA:

Zastosuj "Kod 5-u kroków" aby dostać się do wysepki. Zatrzymaj się na niej i zastosuj "Kod 5-u kroków" raz jeszcze do przechodzenia przez drugą połowę jezdni.

- Zawsze rozglądaj się i nasłuchuj nadjeżdżających pojazdów.
- Uważaj na nadjeżdżające pojazdy.
- **Jeżeli jesteś na wysepce traktuj każde przejście jako oddzielne!**
- Nigdy nie możesz być pewny, że samochody się zatrzymają.
- Sprawdź czy na pewno stoją zanim wejdziesz na przejście.



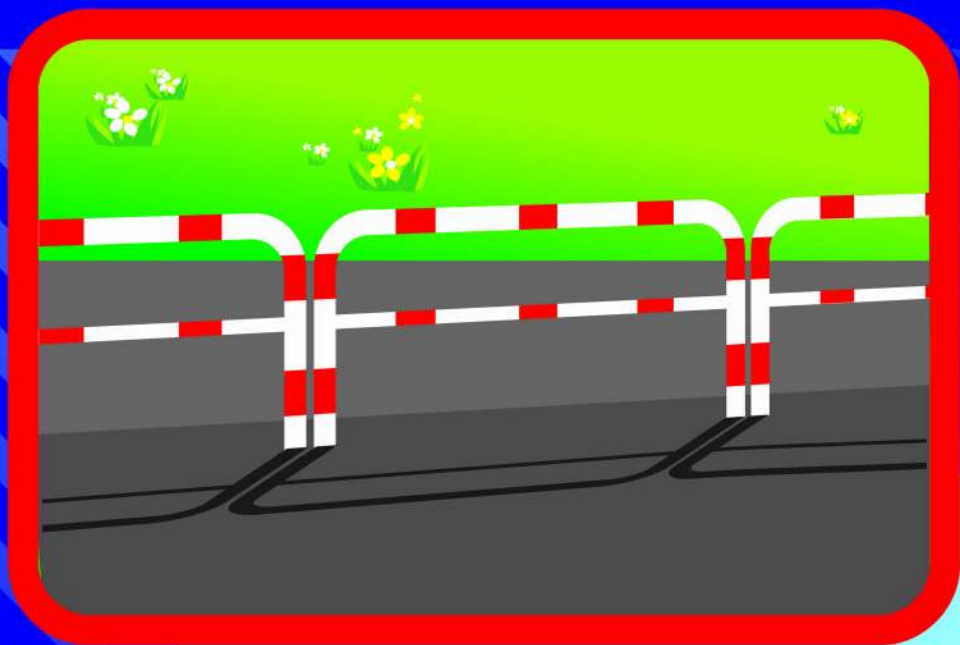
PRZEKRACZANIE DROGI JEDNOKIERUNKOWEJ:

1. Sprawdź, w którym kierunku odbywa się ruch samochodów.
2. Jeżeli jest więcej pasów ruchu niż jeden, nie wchodź na drogę dopóki nie będzie to dla Ciebie bezpieczne.
3. Stosuj "Kod 5-u kroków" kiedy przechodzisz przez drogę jednokierunkową.

Barierki bezpieczeństwa

Nigdy nie przechodź przez jezdnię w miejscu, w którym jest zagrodzona barierkami! Nie wspinaj się na nie ani nie przeskakuj!!

Nigdy też nie idź wzdłuż nich od strony jezdni - to niebezpieczne!



Uważaj szczególnie kiedy wzdłuż barierek jadą tramwaje. Tramwaje jeżdżą cicho i nie mogą cię ominąć!

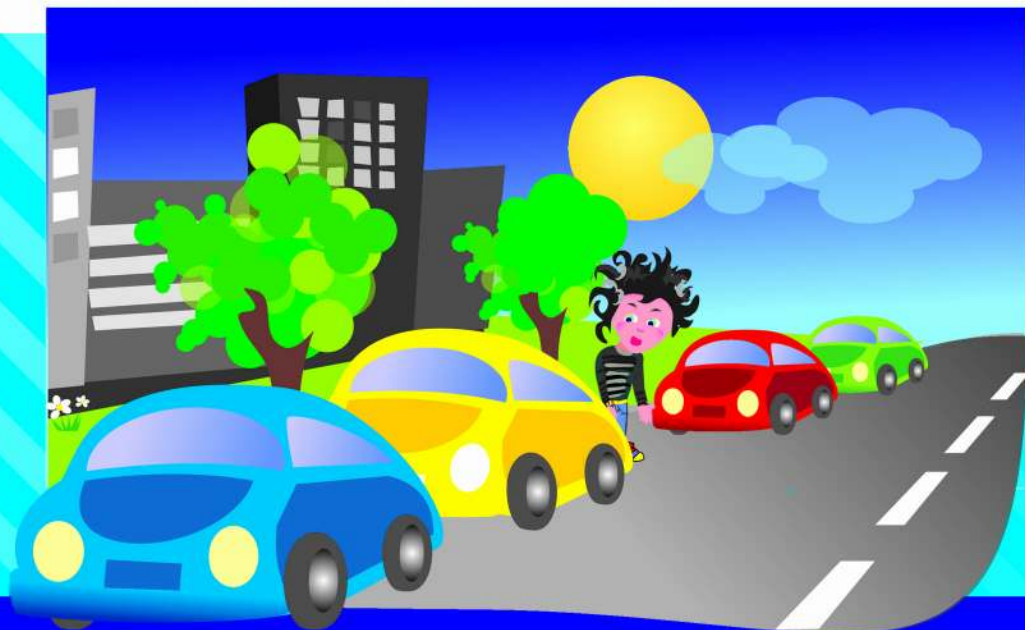
PAMIĘTAJ!

Staraj się nie wchodzić na jezdnię w miejscu gdzie parkują samochody, a jeżeli nie ma innego miejsca w pobliżu to:

- Wybierz takie miejsce pomiędzy pojazdami abyś był pewien, że w łatwy sposób przekroczysz jezdnię i dotrzesz do chodnika po drugiej stronie jezdni.

Przechodząc obok pojazdu musisz mieć pewność, że samochód nie jest w ruchu.

NIE PRZEKRACZAJ JEZDNI W POBLIŻU ZAPARKOWANYCH DUŻYCH SAMOCHODÓW - nadjeżdżający kierowcy nie będą cię zza nich mogli zobaczyć - to bardzo niebezpieczne!



Wychodząc poza krawędź zaparkowanego samochodu **zatrzymaj się!** TUTAJ dopiero możesz być dostrzeżony przez kierowcę i dopiero teraz możesz sam sprawdzić czy nie nadjeżdżają pojazdy.

Zastosuj "Kod 5-u kroków"

PAMIĘTAJ!

Istnieją różne rodzaje przejazdów.

Przejazdy mogą być wyposażone w zapory, światła ostrzegawcze i sygnały dźwiękowe.

Żeby bezpiecznie przejść przez tory kolejowe:

- Zatrzymaj się przed linią i uważnie rozejrzyj.
- Nigdy nie przechodź pod zamkniętym szlabanem lub takim, który właśnie zaczął się opuszczać.
- Pamiętaj, że jeżeli dalej miga światło po przejeździe pociągu to oznacza to, że nadjeżdża następny pociąg.



MOŻESZ WEJŚĆ NA PRZEJAZD DOPIERO KIEDY SYGNAŁY I ZAPORY BĘDĄ NA TO ZEZWALAĆ.

Zanim to zrobisz upewnij się jednak czy przejście będzie bezpieczne - rozglądając się w obydwie strony i nasłuchując.

PAMIĘTAJ!

Ulice naszych miast i drogi mogą stanowić poważne niebezpieczeństwo dla twojego pupila. Przeczytaj nasze poniższe wskazówki aby uniknąć niebezpiecznych sytuacji i zapewnić mu bezpieczeństwo.

STOSUJ PONIŻSZE WSKAZÓWKI NAWET PODCZAS KRÓTKICH PODRÓŻY

Nigdy nie prowadź swojego pupila po ulicach bez smyczy. Trzymaj go na krótkiej smyczy prowadząc po chodniku lub po poboczu.

Trzymaj pieska z dala od ruchu drogowego!

Jadąc samochodem, upewnij się, że zwierzak się nie wystraszy i nie przeszkodzi kierowcy, może zachować się wtedy nieprzewidywalnie, a takie zachowanie może być bardzo niebezpieczne w skutkach.

Zanim wysiądziesz z samochodu, zapnij psa z powrotem na smycz.

WSKAZÓWKI KTÓRE ZAPEWNIĄ BEZPIECZEŃSTWO TOBIE I TWOJEMU PSU:

UPEWNIJ SIĘ, ZE TWÓJ PUPIL JEST BEZPIECZNY

UWAŻAJ NA INNYCH UŻYTKOWNIKÓW DROGI

NIE ZABIERAJ GO W MIEJSCA, W KTÓRYCH MÓGŁBY SIĘ CZUĆ NIEPEWNIIE I PRZESTRASZYĆ.





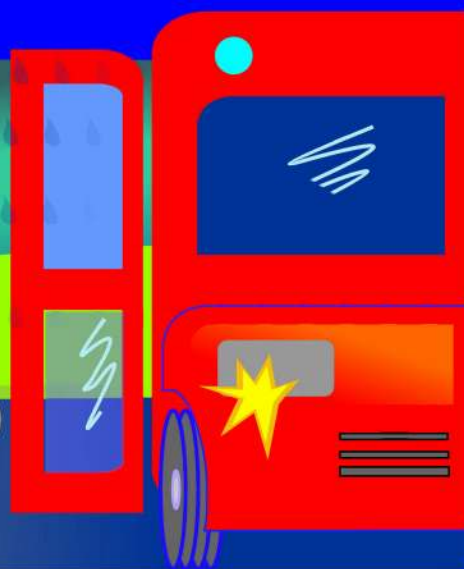
PAMIĘTAJ!

Kiedy czekasz na autobus lub tramwaj stań na chodniku w bezpiecznej odległości od jezdni. Nie baw się na przystanku.

Poczekaj, aż pasażerowie znajdujący się w autobusie lub tramwaju wysiądą zanim sam zaczniesz do niego wsiadać.

Nie przeszkadzaj kierowcy i słuchaj jego poleceń.

Jeśli po wyjściu z autobusu musisz przejść jezdnie, koniecznie poczekaj aż odjedzie on z przystanku, tak abyś bez przeszkód widział co dzieje się na drodze i sam był widoczny dla innych kierowców. Wtedy przechodzenie będzie bezpieczne.



- Upewnij się, że jesteś widoczny dla innych.
- Kierowca musi być skoncentrowany, pod żadnym pozorem nie przeszkadzaj mu w pracy.
- Jeśli w autobusie są pasy bezpieczeństwa - użyj ich.
- Nie biegnij za odjeżdżającym autobusem.
- Nigdy nie przebiegaj przez drogę chcąc zdążyć na autobus i nie wchodź na torowisko tramwajowe w niedozwolonym miejscu.
- Nigdy nie wychodź na jezdnię zza stojącego tramwaju lub autobusu.

PAMIĘTAJ!

Zarówno dla kierowcy jak i pasażera podczas jazdy ważne jest bezpieczeństwo.

Poniżej kilka wskazówek co robić, a czego nie, aby zachować należyte bezpieczeństwo.

STOSUJ POWYŻSZE WSKAZÓWKI NAWET PODCZAS KRÓTKICH PODRÓŻY

- ✓ Zawsze zapinaj pasy oraz upewnij się, że pozostali pasażerowie też są nimi zapięci.
 - ✓ Dzieci do 150 cm wzrostu w czasie podróży muszą korzystać ze specjalnych fotelików.
 - ✓ Wsiadając i wysiadając używaj drzwi od strony chodnika.
 - ✓ Wysiadaj tylko kiedy jest to bezpieczne.
 - ✓ Zawsze stosuj się do uwag kierowcy.
-
- ✗ Nie odpinaj pasów dopóki podróż nie dobiegnie końca.
 - ✗ Nie wychylaj się przez okno kiedy samochód jest w ruchu.
 - ✗ Nie wyrzucaj przedmiotów z okna samochodu.
 - ✗ Nie rozpraszaaj kierowcy. Bardzo ważne jest, żeby kierujący był skoncentrowany na drodze.
 - ✗ Nie zasłaniaj lusterek, kierowca potrzebuje ich aby móc bezpiecznie kierować.
 - ✗ Nigdy nie otwieraj drzwi podczas jazdy.



Ćwiczenie:

Uzasadnij dlaczego wymienione na stronie obok zagrożenia (oznaczone **X**) mogą stanowić niebezpieczeństwo podczas podróży.

PAMIĘTAJ! ZANIM WYRUSZYSZ W DROGĘ

Musisz mieć pewność, że masz sprawne hamulce i dobre opony, a także działające oświetlenie z przodu i z tyłu i działający dzwonek, a siodelko i kierownica jest na odpowiedniej wysokości do twojego wzrostu.

Bardzo ważne jest abyś jeżdżąc na rowerze używał specjalnego kasku rowerowego, musi on być w odpowiednim rozmiarze i dobrze zapięty pod brodą - wtedy dopiero będziesz miał pewność, że będzie spełniał swoją funkcję - ochraniał twoją głowę.

Wyruszając na rowerową wycieczkę dokładnie zaplanuj trasę, którą będziesz jechał. Wybieraj bezpieczne miejsca, np.: ścieżki rowerowe. Jeśli to możliwe zawsze korzystaj z dróg gdzie ruch jest mały.

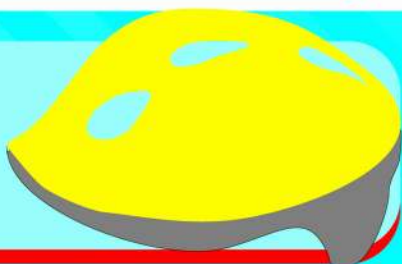
Rowerzysta powinien jeździć drogą dla rowerów, a gdy jej nie ma po poboczu.

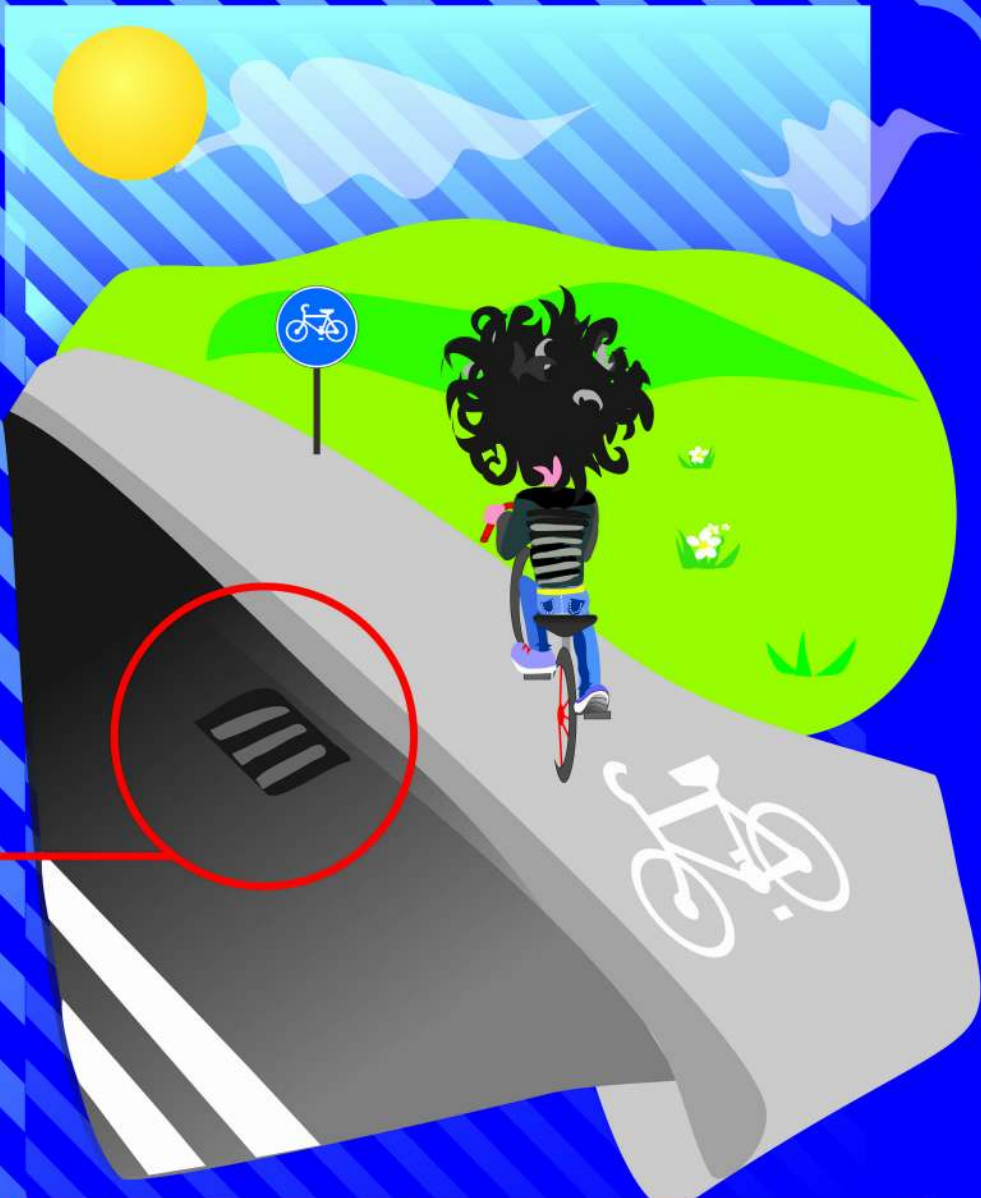
Zawsze jeździmy prawą stroną drogi, jak najbliższej krawędzi jezdni. Jeżdżąc poboczem nie utrudniaj ruchu pieszym!

Parkując rower myśl o innych, nie zostawiaj go tam gdzie będzie stanowił utrudnienia dla innych. Najlepiej będzie jeśli zaparkujesz go w specjalnym stojaku dla rowerów. Zamknij go na kłódkę tak aby zapobiec kradzieży.

Jeźdź w bezpiecznej odległości od krawężnika, uważaj na kratki ściekowe oraz dziury przy poboczu.

JEŹDŹ w specjalnym rowerowym
KASKU
dla swojego **BEZPIECZEŃSTWA!**





Jeśli to możliwe zawsze korzystaj z dróg gdzie ruch jest mały.

Twój rower - SPRAWDŹ GO!

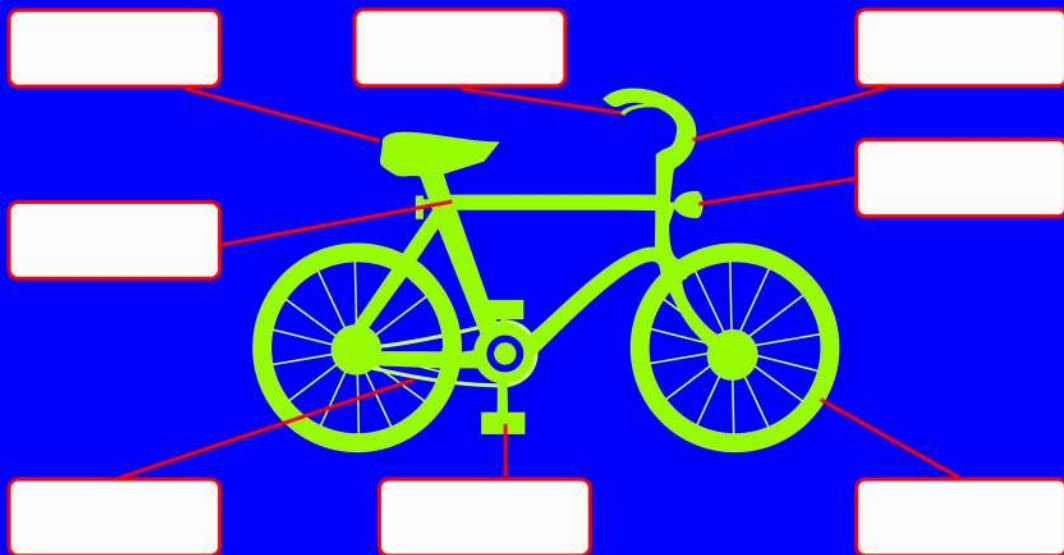
Sprawność twojego roweru oraz jego stan techniczny w dużej części odpowiadają za twoje bezpieczeństwo podczas jazdy.

Dlatego regularnie sprawdzaj kondycję swojego sprzętu - koniecznie poinformuj tatę lub mamę jeśli zauważysz coś niepokojącego.

Na przykład: twój rower słabo hamuje, skrzypi, łańcuch nie jest naprężony, z opon uchodzi powietrze.

Ćwiczenie:

Nazwij części roweru wpisując odpowiednie nazwy do okienek:



RAMA
PEDAŁ

OPONA
SIODEŁKO

ŚWIATŁO
HAMULEC

KIEROWNICA
ŁAŃCUCH

Przed ruszeniem, skrętem, wyprzedzaniem, zatrzymaniem obejrzyj się do tyłu aby upewnić się, że manewr będzie bezpieczny. Czytelnie sygnalizuj swoje zamiary!!

Zawsze trzymaj obie ręce na kierownicy - chyba, że sygnalizujesz kierunek.

**ZMIANĘ KIERUNKU JAZDY SYGNALIZUJ
POPRAZEC WYCIĄNIĘCIE RĘKI.**

**Na poniższym obrazku
Filip sygnalizuje**

skręt w prawo



skręt w lewo



UWAGA! Jeśli zamierzasz skręcić w lewo na skrzyżowaniu najlepiej zatrzymaj się przed przejściem dla pieszych, zejź z roweru i skorzystaj z przejścia dla pieszych. To trudny do wykonania manewr.



CO POWINIENIEŚ:

- być czujnym, obserwować otoczenie i nasłuchiwać
- uważać na inne pojazdy
- stosować się do sygnałów świetlnych i znaków drogowych, a także poleceń policjanta i innych osób kierujących ruchem
- trzymać kierownicę przynajmniej jedną ręką
- jadąc z przyjaciółmi jechać gęsiego, to szczególnie ważne na ruchliwych ulicach oraz na zakrętach
- bardzo uważać przy ewentualnym manewrze wyprzedzania
- dbać o rower tak aby był bezpieczny
- ubierać jasne, wyraziste kolory na przejażdżki
- zakładać kask



CZEGO NIE WOLNO:

- jechać blisko innych pojazdów
- jadąc trzymać się innego pojazdu lub rowerzysty
- jeździć nie trzymając przynajmniej jedną ręką kierownicy (?)
- wozić pasażera bez przystosowanego do tego siodełka
- prowadzić zwierząt jadąc na rowerze
- korzystać z mp3 i telefonu

Ćwiczenie:

Przyjrzyj się rysunkowi, wymień błędy i niewłaściwe zachowania Filipa, które zauważyłeś:



Przejścia dla pieszych

Nie przejeżdżaj przejścia, tylko spokojnym i pewnym krokiem przechodź je prowadząc rower. Nie zapominaj o "Kodzie 5-u kroków"

Zwierzęta i rowerzyści

Mijając zwierzęta zachowaj bezpieczny odstęp. Nie stresuj ich sygnałem dźwiękowym, mogą się wtedy spłoszyć i zachować nieprzewidywalne.

Tramwaj i torowisko

Rowerzyści powinni zachować szczególną ostrożność jadąc niedaleko torowiska tramwajowego. W deszczową pogodę szyny są mokre, bardzo łatwo się wtedy poślizgnąć.

Ronda

Jeśli przed tobą jest rondo najlepiej zjeżdż z roweru i przejdź pieszo ten odcinek trasy.

Wjeżdżając na rondo musisz ustąpić pierwszeństwa nadjeżdżającym z lewej strony, chyba że znaki nakazują inaczej.

Musisz także zwracać uwagę, na pojazdy które nie zjechały jeszcze z ronda.

Ćwiczenie: Poniżej trzy znaki szczególnie ważne dla rowerzysty:

- A. Ścieżka rowerowa
- B. Koniec ścieżki rowerowej
- C. Zakaz wjazdu rowerami

Spróbuj wyjaśnić znaczenie tych znaków.



Jazda w deszczu

Gdy pada deszcz, a jezdnia jest śliska nie wykonuj gwałtownych ruchów kierownicą. W taką pogodę szczególnie łatwo wpaść w poślizg i stracić panowanie nad rowerem.

Mokre hamulce działają gorzej, a droga hamowania znacznie się wydłuża.

Konieczniewłącz światła roweru!

Jazda o zmierzchu

Zarówno w dzień jak i w nocy, wybierając się na rower zakładaj kolorowe i jaskrawe ubrania.

Szczególniew nocy ważne jest abyś nosił odblaskowe elementy na sobie.

Nie wolno jeździć bez oświetlenia -

Biała lampa z przodu, czerwona z tyłu i czerwone i pomarańczowe światła odblaskowe.

Światła muszą być czyste!

Jeśli masz dynamo w swoim rowerze, pamiętaj, że światła gasną kiedy się zatrzymujesz.

Jazda na rowerze o zmierzchu i w nocy może być niebezpieczna, dlatego szczególnie wtedy uważaj i staraj się być widocznym dla innych uczestników drogi!



Wieczorem i w złą pogodę pamiętaj o tym aby mieć:

JASNE UBRANIE I ODBLASKI NA RĘKACH

CZYSTE DZIAŁAJĄCE ŚWIATŁO

ODBLASKI PRZY PEDAŁACH

PAMIĘTAJ!

Zawsze przestrzegaj znaków drogowych, sygnalizacji świetlnej i poleceń policjanta lub innej osoby kierującej.

Nauucz się znaczenia znaków drogowych pionowych i poziomych.

Zapamiętaj!

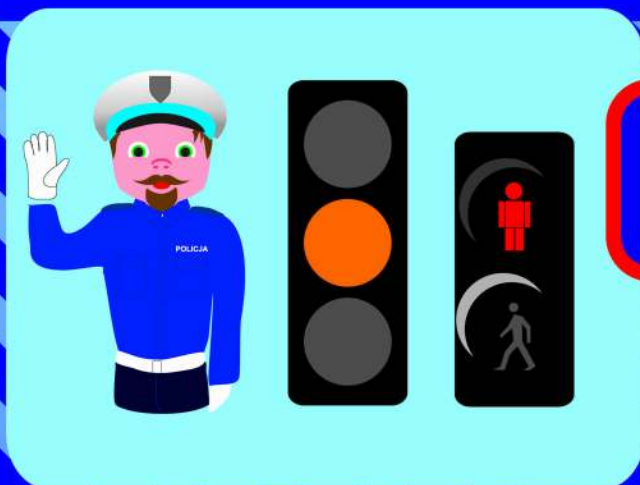
- okrągłe znaki - dają polecenia,
- trójkątne znaki - ostrzegają,
- prostokątne znaki - informują,
- niebieskie okrągłe - nakazują co musisz zrobić,
- czerwone okrągłe - mówią czego nie możesz zrobić, zakazują.

Jeżeli ruchem na skrzyżowaniu kieruje policjant, koniecznie musisz stosować się do jego poleceń. Dopiero kiedy policjant przestanie kierować ruchem możemy z powrotem zacząć stosować się do świateł sygnalizatora.

Dopóki na skrzyżowaniu ruchem kieruje policjant - nie stosujemy się do świateł i znaków drogowych.



STÓJ!



STÓJ!



Przejdź!

ZAPAMIĘTAJ:

Sygnal czerwony - zabrania wejścia na przejście i wjazdu na skrzyżowanie

Sygnal pomarańczowy - zabrania wejścia na przejście i wjazdu na skrzyżowanie

Sygnal zielony - możesz wejść na przejście, stosując "Kod 5 - u kroków"

Znaki dzielimy na grupy znaków ostrzegawczych, zakazu i nakazu, informacyjne oraz znaki kierunku i miejscowości.

Znaki te mają różne kształty:

Znaki ostrzegawcze -----



Znaki zakazu i nakazu -----



Znaki informacyjne -----



Znaki kierunku i miejscowości -----



Znaki zakazu i nakazu



zakaz ruchu



zakaz wjazdu



zakaz wjazdu
rowerów



stop



zakaz skręcania
w lewo



zakaz skręcania
w prawo



zakaz ruchu
pieszych



nakaz jazdy
w prawo



nakaz jazdy
w lewo



ruch okrężny
-rondo



droga dla
rowerów



koniec drogi
dla rowerów



droga
dla pieszych



droga pieszo
- rowerowa



koniec drogi
pieszo-rowerowej

Znaki ostrzegawcze



ustąp
pierwszeństwa



przejazd kolejowy
bez zapór



sygnały świetlne



rowerzyści



niebezpieczny
zakręt w prawo



niebezpieczny
zakręt w lewo



przystanek
tramwajowy



przejście
dla pieszych



dzieci



roboty na
drodze



skrzyżwoanei z drogą
podporządkowaną

Zaznacz TAK lub NIE, lub odpowiedz na pytanie:

1. Czy wolno przechodzić przez jezdnię w pobliżu przejścia?
(TAK / NIE)

2. Czy wolno przechodzić przez jezdnię w pobliżu zakrętów?
(TAK / NIE)

3. Czy wolno przechodzić przez jezdnię ukośnie?
(TAK / NIE) Uzasadnij dlaczego.

4. Jeśli nie ma chodnika, którą stroną drogi powinien iść pieszy? (PRAWĄ / LEWA) Uzasadnij dlaczego.

5. Czy wolno wejść na przejście jeśli miga zielony sygnał?
(TAK / NIE)

6. Jak należy się zachować, jeśli na przejściu dla pieszych jest awaria sygnalizacji świetlnej?

7. Czy można wejść na przejście dla pieszych jeżeli z lewej strony zbliża się do niego czerwony samochód? (TAK / NIE)

8. Czy można wejść na przejście jeżeli z prawej strony zbliża się do niego ciężarowy samochód? (TAK / NIE)

9. Czy można przechodzić przez ulicę wzdłuż której ustawione są barierki? (TAK / NIE)

10. Czy wolno przechodzić przez jezdnię w pobliżu zaparkowanych dużych samochodów? (TAK / NIE) Uzasadnij.

11. Czy można wejść na przejazd kolejowy gdy miga sygnał czerwony? (TAK / NIE)

12. Czy można wejść na przejazd kolejowy gdy zapory są w ruchu? (TAK / NIE)

13. Uzasadnij dlaczego spacerując z psem trzymamy go na krótkiej smyczy.

14. Dlaczego nie wolno wchodzić na jezdnię z za stojącego autobusu? Uzasadnij.

15. Dlaczego należy oczekiwać na autobus na chodniku, daleko od jezdni? Uzasadnij.

16. Czy wolno wychylać się przez okno w czasie jazdy samochodem? (TAK / NIE)

17. Czy wolno otwierać drzwi w czasie jazdy samochodem? (TAK / NIE) Uzasadnij dlaczego.

18. Jaka powinna być pierwsza czynność tuż po wejściu do samochodu?

19. Czy rowerzysta może wozić pasażera bez specjalnego siodełka? (TAK / NIE)

20. Czy rowerzysta może trzymać się w czasie jazdy innego pojazdu? (TAK / NIE)

Przypisz znakom ich właściwe nazwy:



1. Nie, zawsze tylko po przejściu.
2. Nie, w takim miejscu nie ma dostatecznie dobrej widoczności.
3. Nie, tylko w poprzek. Przekraczać jezdnię trzeba najkrótszą drogą.
4. Zawsze lewą, aby widzieć nadjeżdżające pojazdy.
5. Nie, oznacza to, że za chwilę zmieni się światło na czerwone.
6. Należy wtedy stosować się do "Kodu 5-u kroków".
7. Nie, należy przepuścić pojazd.
8. Nie, należy przepuścić pojazd.
9. Nie, przechodzić przez jezdnię można tylko w wyznaczonym do tego miejscu.
10. Nie, tylko po przejściu, tam gdzie widoczność jest dobra.
11. Nie, czerwony sygnał oznacza, że zbliża się pociąg.
12. Nie, tylko kiedy zapory są podniesione.
13. Tylko wtedy masz pewność, że pies nie wyrwie się na jezdnię.
14. Autobus zasłania drogę, przez co utrudnia widoczność.
15. Tylko wtedy jesteśmy bezpieczni i nie stanowimy zagrożenia dla ruchu drogowego.
16. Nie, w ten sposób można spowodować wypadek, a nawet wypaść z pojazdu.
17. Nie, w ten sposób można spowodować wypadek, a nawet wypaść z pojazdu.
18. Zapięcie pasów bezpieczeństwa.
19. Nie, tylko dorosły może wozić dziecko w przystosowanym do tego celu foteliku.
20. Nie, jeżdżąc w ten sposób można spowodować wypadek.

Aby sprawdzić ćwiczenie "Przypisz znakom ich właściwe nazwy", wróć do stron 31 i 32 - tam odnajdziesz znaki z ćwiczenia, w ten sposób będziesz mógł skorygować swoje odpowiedzi.



KONIEC.

Wydawca: Wojewódzki Ośrodek Ruchu Drogowego w Katowicach
Opracowanie graficzne: Magdalena Kuwak
Nadzór merytoryczny: WORD Katowice
Wszelkie prawa zastrzeżone.