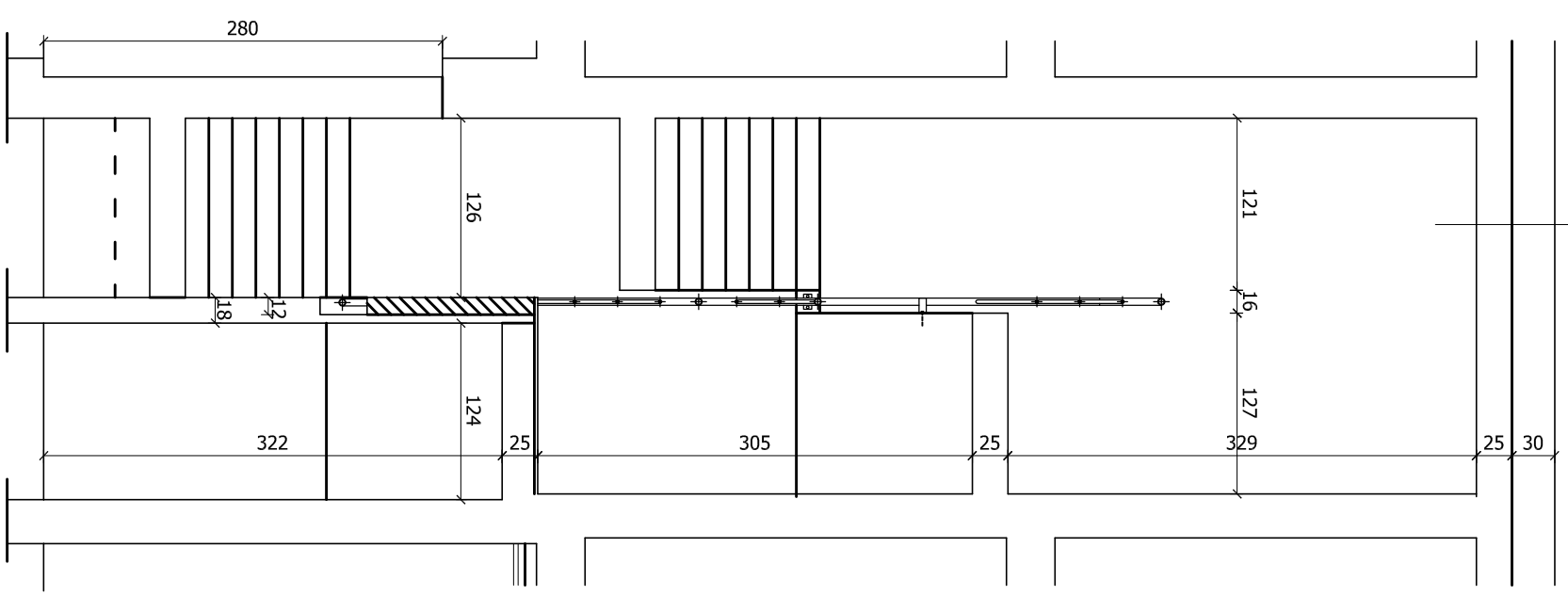


papa na lepiku
warstwa spadkowa dachu
płyty stropowe kanalowe
sufit podwieszany

papa na lepiku
warstwa spadkowa dachu
płyty stropowe kanalowe
sufit podwieszany

PRZEKRÓJ a-a

PRZEKRÓJ b-b



projekt	PRZEBUDOWA BUDYNKU ADMINISTRACYJNEGO WORD	nr	K5
adres	Bytom ul. Strzelców Bytomskich 98	skala	1:50
rysunek	PRZEKROJE KLATKI SCHOD."A" - II piętro - STAN ISTNIEJĄCY	data	09.2017
projektował	mgr inż. Halina Wojska		
sprawił	mgr inż. Adam Skutnik		