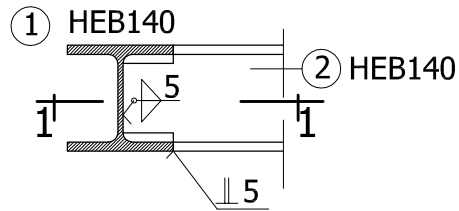
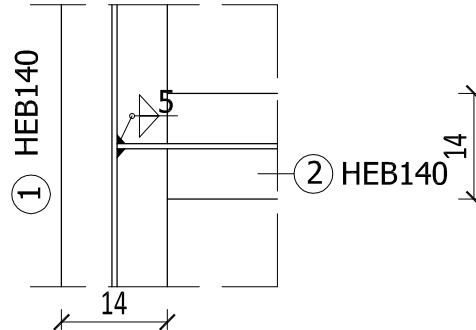


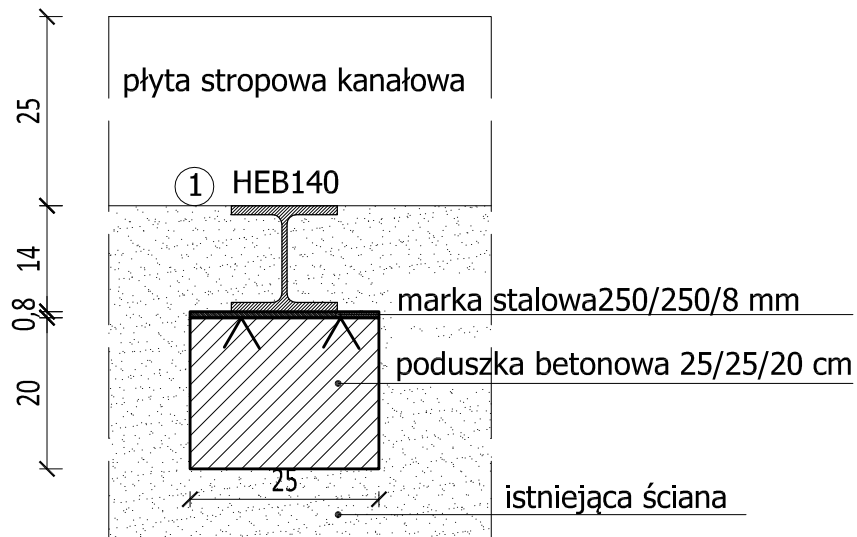
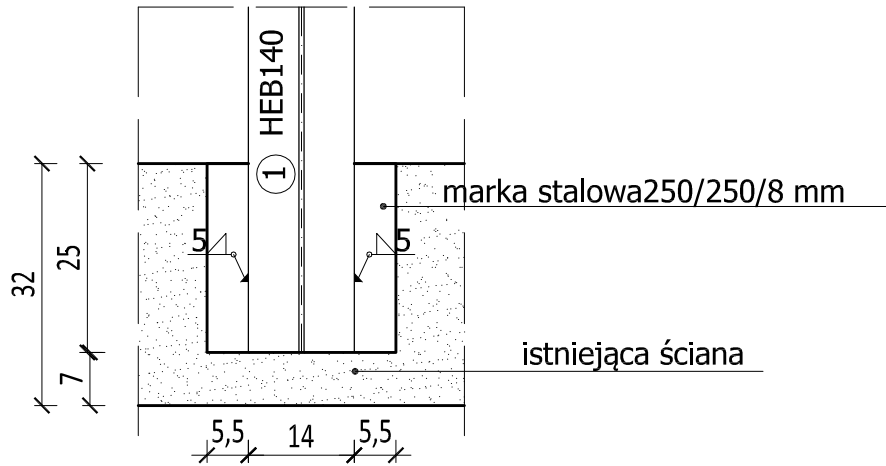
## POŁĄCZENIE HEB-ÓW



### PRZEKRÓJ 1-1



## OPARCIE HEB-A NA ŚCIANIE



projekt	PRZEBUDOWA BUDYNKU ADMINISTRACYJNEGO WORD	nr	K12
adres	Bytom ul. Strzelców Bytomskich 98	skala	1:10
rysunek	SZCZEGÓŁY POŁĄCZENIA I OSADZENIA BELEK - PROJEKT	data	09.2017
projektował	mgr inż. Halina Wolska		
sprawdził	mgr inż. Adam Skutnik		