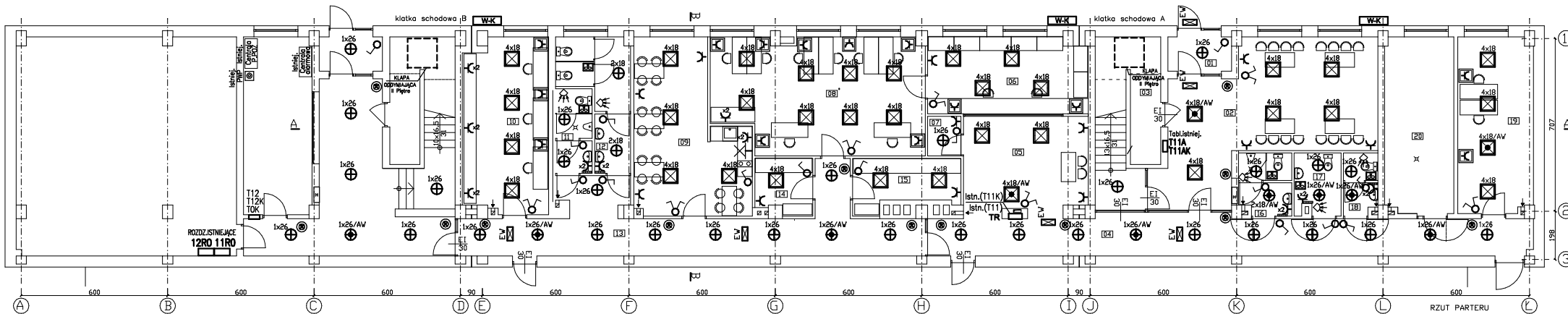


01 wiatrolap	3,7 m ²	11 wc męski personelu	5,0 m ²
02 hall	41,7 m ²	12 wc damski personelu	11,2 m ²
03 serwerownia	3,5 m ²	13 komunikacja	37,5 m ²
04 komunikacja	39,4 m ²	14 archiwum	5,1 m ²
05 pom. obsługi klientów	20,4 m ²	15 archiwum	8,4 m ²
06 biuro obsługi klientów	20,4 m ²	16 wc męski	5,2 m ²
07 pom. porządkowe	2,2 m ²	17 wc niepełnosprawnych	4,7 m ²
08 biuro	40,0 m ²	18 wc damski	3,4 m ²
09 pom. socjalne	28,9 m ²	19 sala egzam. niepełnosprawnych	22,1 m ²
10 biuro	24,6 m ²	20 wymiennikownia	20,4 m ²



LEGENDA:

- | | |
|---|--|
| 4x18 Oprawa świetl. kaseton 4x18W | Przycisk podświetlany "światło" |
| Zestaw gniazd w ramkach 4 modułowych pionowych: 2x230V gn.ogólne, 2x230V gn.komput. | Łącznik jednobiegunowy |
| Istniej. PWP
Przeciwpowarowy Wylącznik Prądu | Łącznik grupowy |
| 1x26 Oprawa sufitowa świetl. kompakt 1x26W (2x18) | gn.ogóln.
gn.obwody komputer. |
| 1x26/AV Oprawa sufitowa świetl. kompakt 1x26W z modul. awaryjnym t=1h | Wentylator łazienkowy sterowany czujnikiem ruchu |
| EW Oprawa ewakuacyjna 1h | Grzejnik drabinkowy(WC) |
| AW modul AW w oprawie | Klimakonwektory (ujęte w proj.wentylacji) |

projekt	PRZEBUDOWA BUDYNKU ADMINISTRACYJNEGO WORD	nr	E1
adres	Bytom ul. Strzelców Bytomskich	skala	1:100
rysunek	RZUT PARTERU	data	092017
projektował	inż Adam Pacwa	nr upr.	9/78
sprawdził	mgr inż Zdzisław Mosz	nr upr.	932/76